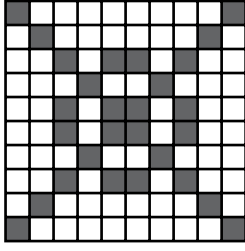


Ondalık Gösterim

1.



Yukarıda eş karelerden oluşan modelde boyalı bölgeye karşılık gelen ondalık gösterim aşağıdakilerden hangisidir?

- A) 0,28      B) 0,30      C) 0,32      D) 0,34

2. Aşağıdakilerden hangisi  $\frac{18}{30}$  kesrinin ondalık gösterimidir?

- A) 1,8      B) 0,6      C) 0,18      D) 0,06

3. Okunuşu "üç yüz yirmi tam yüzde yedi" olan ondalık gösterim aşağıdakilerden hangisidir?

- A) 320,70      B) 320,107  
C) 320,07      D) 302,07

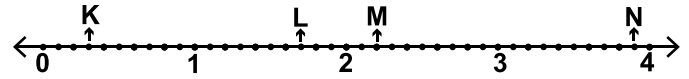
4. 324,167 ondalık gösteriminde 1 rakamının basamak değeri kaçtır?

- A) 10      B) 0,1      C) 0,01      D) 0,001

5. Aşağıdaki eşitliklerden hangisi yanlıştır?

- A)  $\frac{46}{100} = 0,46$       B)  $\frac{6}{100} = 0,06$   
C)  $\frac{12}{10} = 0,12$       D)  $\frac{7}{10} = 0,7$

6.



Yukarıdaki sayı doğrusunda ardışık iki doğal sayının arası 10 eş parçaya ayrılmıştır.

Buna göre K, L, M ve N noktalarına karşılık gelen ondalık gösterimler aşağıdakilerden hangisidir?

- |    | K   | L   | M   | N   |
|----|-----|-----|-----|-----|
| A) | 0,3 | 1,7 | 2,2 | 3,9 |
| B) | 0,3 | 1,7 | 3,2 | 3,9 |
| C) | 1,3 | 2,7 | 3,2 | 4,9 |
| D) | 0,3 | 1,7 | 2,2 | 4,9 |

## Ondalık Gösterim

7.  $p = 6,4$  ,  $r = 6,36$  ,  $s = 6,04$

Verilen ondalık gösterimlerin doğru sıralanışı aşağıdakilerden hangisidir?

- A)  $r < p < s$                       B)  $r < s < p$   
C)  $s < p < r$                       D)  $s < r < p$

8.  $1,36 + 1,65$  işleminin sonucu kaçtır?

- A) 2,91                      B) 3,01                      C) 3,1                      D) 3,11

9.  $2,34 - 0,5$  işleminin sonucu kaçtır?

- A) 2,29                      B) 2,19                      C) 1,94                      D) 1,84

10.  $7,38 + \square = 9,69$  olduğuna göre  $\square$  kaçtır?

- A) 2,21                      B) 2,31  
C) 16,07                      D) 17,07

11. 2,5 litrelik şişenin içinde 1,15 litre su vardır.

Şişenin tamamen dolması için en az kaç litre suya ihtiyaç vardır?

- A) 1,10                      B) 1,25                      C) 1,35                      D) 1,45

12. Kilogramı 2,75 lira olan domates ve kilogramı 3,45 lira olan salatalıktan birer kilogram alan bir kişi kaç lira öder?

- A) 5,10                      B) 5,20                      C) 6,10                      D) 6,20

