

Yıkıcı Doğa Olayları

1.

Doğada meydana gelen, can ve mal kaybına neden olan olaylara - - - - denir.

Yukarıda verilen tanımda boş bırakılan yere hangi kavram getirilmelidir?

- A) şimşek  
B) erozyon  
C) doğal afet  
D) yel

2. Aşağıdakilerden hangisinin deprem çantası içine konulmasına gerek yoktur?

- A)  İlk Yardım Çantası  
B)  Tablet  
C)  Düdük  
D)  İçme Suyu

3. Okulda deprem tatbikatı için dört öğrenci seçiliyor. Ezgi Öğretmen öğrencilerinden depreme evde yakalandıklarını hayal etmelerini ve buna göre eyleme geçmelerini istiyor. Öğrenciler eylemlerini şu şekilde ifade ediyorlar:

**Okan:** Evdeki gaz vanalarını kapatırım.

**Serdar:** Sağlam bir eşyanın yanına kapanır ve başımı korurum.

**Sibel:** Evden hemen çıkmayı düşünmem öncelikle sakin kalmaya çalışırım.

**Merve:** Pencere kenarına çökerim.

Buna göre hangi öğrencinin eylemi hatalıdır?

- A) Okan  
B) Serdar  
C) Sibel  
D) Merve

4.

GAZETE

Rize'nin Çayeli ilçesinde dün akşam meydana gelen heyelanda iki kişi yaralandı. Heyelana sağanak yağışın neden olduğu öğrenildi. Ayrıca bölgenin eğimli yapısının ve killi toprak özelliklerinin heyelanın meydana gelmesinde önemli bir etkiye sahip olduğu kaydedildi. Ülkemizde heyelan olayı en sık Doğu Karadeniz bölgesinde görülmektedir.

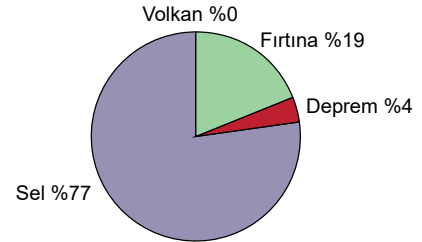
Yukarıda verilen haber ile ilgili,

- I. Heyelan olayına yağış, toprak eğimi ve yapısı neden olmuştur.  
II. Sağanak yağış her zaman heyelana neden olur.  
III. Ülkemizde heyelan yalnızca Doğu Karadeniz bölgesinde görülmektedir.

Yorumlarından hangileri doğrudur?

- A) Yalnız I.  
B) I ve II.  
C) I ve III.  
D) I, II ve III.

5. 1955 - 2012 yılları arasında ülkemizde doğal afetlerden etkilenen insan sayısına ilişkin grafik şekildeki verilmiştir.



Doğal Afetlerden Etkilenen İnsan Sayısı Grafiği

Grafiğe göre,

- I. İnsanımızı en çok sel felaketi etkilemiştir.  
II. Belirtilen yıllar arasında volkan patlamaları nedeni ile kimse zarar görmemiştir.  
III. Deprem, verilen doğal afetler içerisinde insanımızı en az etkileyen felaket konumundadır.

Yorumlarından hangileri doğrudur?





- A) Yalnız II.  
B) I ve II.  
C) I ve III.  
D) I, II ve III.

## Yıkıcı Doğa Olayları

6. Aşağıdakilerden hangisi heyelandan korunmak için alınması gereken önlemlerden biri değildir?

- A) Doğal bitki örtüsü korunmalıdır.
- B) Evlerin çatıları güneş panelleri ile kaplanmalıdır.
- C) Bitki örtüsü zayıf olan yamaçlar ağaçlandırılmalıdır.
- D) Heyelan tehlikesi olan yerlere istinat duvarı yapılmalıdır.

7. Aşağıda süratleri verilen farklı ülkelerdeki rüzgârlardan hangisi kasırga olarak sınıflandırılır?

- A)  Türkiye  
Sürat: 55 km/h
- B)  Özbekistan  
Sürat: 75 km/h
- C)  İngiltere  
Sürat: 90 km/h
- D)  Meksika  
Sürat: 150 km/h

8. Depremlerin meydana gelme nedeni hangi seçenekte doğru verilmiştir?

- A) Ay'ın oluşturduğu gel-git hareketi
- B) Dünya'nın Güneş etrafındaki hareketi
- C) Yağmur, kar gibi hava olaylarının etkisi
- D) Yer kabuğunu oluşturan levha hareketleri

9. Fen Bilimleri dersinde "Yıkıcı Doğa Olayları" konusu ile ilgili aşağıdaki bilgi fişleri hazırlanıyor.

- 1 Ülkemizde aktif volkan bulunmamaktadır.
- 2 Heyelana toprak kayması da denir.
- 3 Ülkemizde deprem olayları nadiren görülür.
- 4 Çarpık kentleşme sel nedenli can kayıplarını artırabilir.

Buna göre kaç numaralı fişte yazan bilgi yanlıştır?

- A) 1
- B) 2
- C) 3
- D) 4

10. Aşağıda verilen yıkıcı doğa olaylarından hangisinde yeryüzüne çıkan yüksek sıcaklıktaki lav etrafına zarar verir?

- A) Heyelan
- B) Volkan
- C) Kasırga
- D) Sel

11.

- 1 Evin güvenli yerlerini tespit edip korunma planı yapmak
- 2 Deprem anında devrilebilecek eşyaları duvara sabitlemek
- 3 Evdeki sigorta ve vanaların yerlerini öğrenmek
- 4 Düşen cam parçalarından başımızı korumak

Yukarıda verilen önlem ve tedbirler deprem öncesinde ve deprem sırasında olarak gruplandırılırsa hangisi açıkta kalır?

- A) 1
- B) 2
- C) 3
- D) 4

