

Hücre

1. Bir öğrenci kitapta gördüğü bir hücre resminin, bitki ya da hayvan hücresi olduğuna karar vermek istiyor.

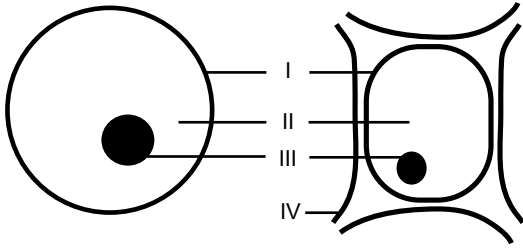
Buna göre öğrenci,

- I. Hücre duvarı
- II. Mitokondri
- III. Ribozom
- IV. Kloroplast

yapılarının hücrede bulunma durumlarından hangilerine bakarak bu hücrenin ait olduğu canlı sınıfına karar verebilir?

- A) I ve II. B) I ve IV.
C) II ve III. D) III ve IV.

2. Şekilde iki farklı canlıya ait hücreler bazı kısımlarıyla birlikte gösterilmiştir.



Buna göre aşağıdaki eşleştirmelerden hangisi yanlış verilmiştir?

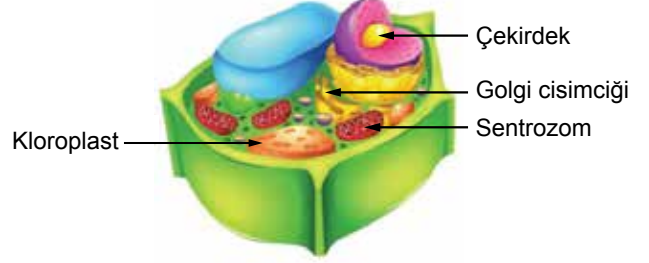
- A) I - Hücre zarı B) II - Sitoplazma
C) III - Kloroplast D) IV - Hücre duvarı

3. I. Çoğunluğu sudan oluşan, şeffaf ve akıcı bir sıvıdır.
II. Yaşamsal faaliyetleri gerçekleştiren organelleri üzerinde bulundurur.
III. Hücreye şekil verir.

Yukarıda verilen özelliklerden hangileri hücre sitoplazmasına aittir?

- A) Yalnız I. B) Yalnız II.
C) I ve II. D) I, II ve III.

4. Mehmet, ders tekrarı için bir bitki hücresinin şeklini defterine aşağıdaki gibi çiziyor.



Buna göre Mehmet hangi organeli yanlış göstermiştir?

- A) Çekirdek B) Kloroplast
C) Sentrozom D) Golgi cisimciği

5. 6. sınıf öğrencileri hücre ile ilgili öğrendikleri bilgileri kullanarak hücreyi okula benzetmişler ve şu cümleleri kurmuşlardır:

Ali : Çekirdek müdür olmalıdır.

Hülya : Hücre duvarı okulun duvarlarına benzemektedir.

Nazlı : Geri dönüşüm ve atık kutuları koful olmalıdır.

Hangi öğrencilerin benzetmesi doğrudur?

- A) Ali ve Nazlı B) Ali ve Hülya
C) Hülya ve Nazlı D) Ali, Hülya ve Nazlı

6. Tabloda bir canlıya ait birimler örnekleri ile verilmiştir.

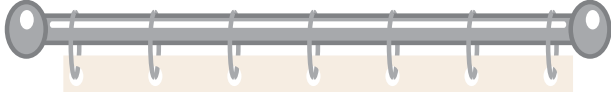
	I	II	III	IV	V
Yapılar	Sistem	Organ	Doku	Organizma	Hücre
Örnekler	Dolaşım Sistemi	Kalp	Kan	İnsan	Akyuvar

Bu örnekler en temel birimden karmaşığa doğru sıralanırsa aşağıdakilerden hangisi elde edilir?

- A) V, III, II, I, IV B) I, III, II, V, IV
C) V, IV, III, II, I D) I, II, III, V, IV

Hücre

7. Aşağıda geçmişten günümüze bilim insanlarının hücre ile ilgili çalışmalarından bahseden bir yazı verilmiştir.



1665 yılında Robert Hooke mikroskop ile şişe mantarını gözlemlemiştir. Gördüğü odacık biçimindeki yapılara hücre adını vermiştir. Yıllar içinde daha farklı yapılar ve canlılar, farklı teknikler ve farklı özellikteki mikroskoplarla incelenmiştir. Bu çalışmaların sonunda sırasıyla çekirdek, sitoplazma, mitokondri ve golgi cisimciği keşfedilmiştir.

Yukarıdaki paragrafta verilen bilgilere göre,

- I. Hücre ilk incelendiğinde bütün organeller keşfedilmiştir.
- II. Zaman içerisinde teknolojinin gelişimi ile hücreye ait farklı yapılar keşfedilmiştir.
- III. Teknolojinin gelişmesiyle insanlığın ulaştığı bilimsel bilgi artmıştır.

yorumlarından hangileri yapılabilir?

- A) Yalnız III. B) II ve III.
C) I ve III. D) I, II ve III.

8. Bir öğrenci bitki ve hayvan hücresi kıyaslamasını defterine tablodaki gibi yazıyor.

	Bitki Hücresi	Hayvan Hücresi
Hücre duvarı	Var	Yok
Sentriyol	Var	Var
Şekil	Köşeli	Yuvarlak
Kloroplast	Var	Yok

Bu öğrenci, çalışmasının doğru olabilmesi için tablosunda aşağıdaki değişikliklerden hangisini yapmalıdır?

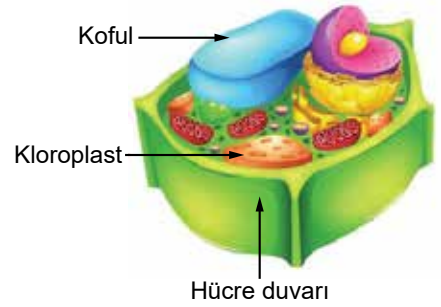
- A) Hayvan hücresinde kloroplast var olarak yazılmalıdır.
B) Bitki hücresinde sentriyol yok olarak yazılmalıdır.
C) Hayvan hücresinde hücre duvarı var olarak yazılmalıdır.
D) Bitki hücresi ve hayvan hücresi şekilleri ile ilgili verilen bilgiler yer değiştirmelidir.

9. Buldukları hücrelerin görevlerine göre, bazı organeller sayıca farklılık gösterebilir.

Buna göre süt bezi, gözyaşı bezi ve tükürük bezi gibi yapılarda hangi organel sayıca diğerlerinden fazladır?

- A) Golgi cisimciği B) Lizozom
C) Ribozom D) Sentrozom

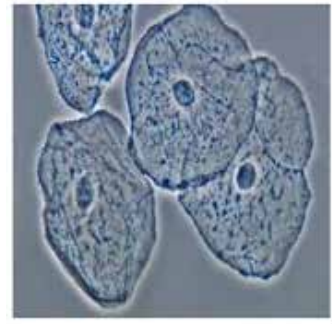
10. Şekilde bir bitki hücresine ait bazı yapılar gösterilmiştir.



Bu yapıların hangi özellikleri tüm bitki hücrelerinde aynıdır?

- A) Sayıları B) Şekilleri
C) Görevleri D) Hücredeki konumları

11. Bir öğrenci Fen Bilimleri dersinde mikroskopla gözlem yapmaktadır. Okülerden gördüğü görüntü aşağıdaki gibidir.



Öğrencinin gözlemine göre,

- I. Bu öğrenci bir hayvan hücresi incelemektedir.
- II. Hücre zarı, çekirdek ve sitoplazma gözlemlenmiştir.
- III. Bu hücrede hücre duvarı bulunmaz.

yorumlarından hangileri doğrudur?

- A) I ve II. B) II ve III.
C) I ve III. D) I, II ve III.

